



# Atopie bij de hond



WALTHAM®



  
**ROYAL CANIN**  
VETERINARY DIET

# ATOPIE BIJ DE HOND

Atopie is een allergische reactie bij de hond die zich voornamelijk uit in de vorm van huidklachten. Het is een chronische aandoening waarbij de klachten herhaaldelijk of continu kunnen optreden. Atopie komt wereldwijd bij ongeveer 10% van de honden voor. Het is geen levensbedreigende aandoening, maar uw hond kan er wel veel last van hebben. De aandoening kan niet worden genezen, maar met de juiste behandeling kunnen de klachten jarenlang goed onder controle worden gehouden.

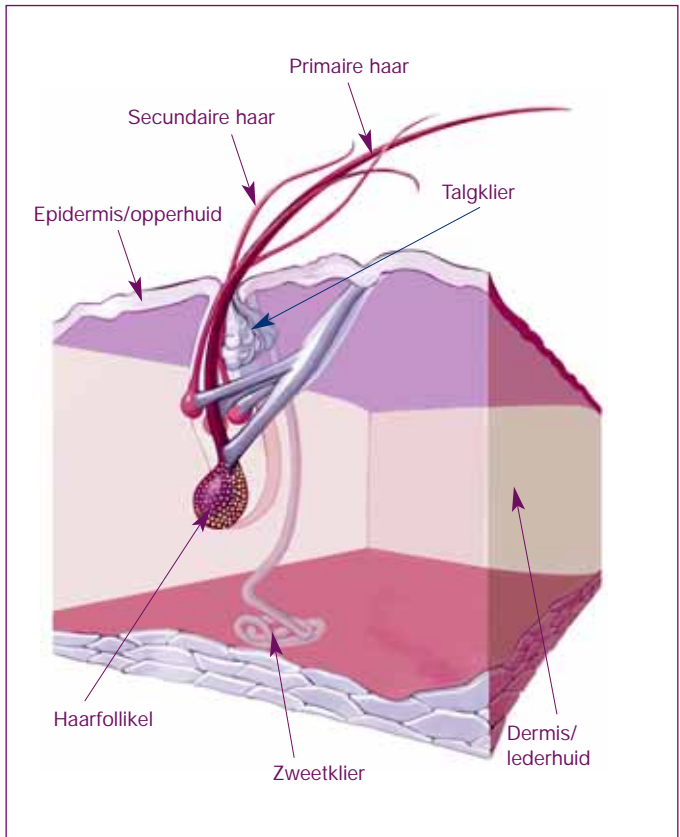
## De functie van de huid

De huid is het grootste orgaan van het lichaam en neemt samen met de vacht ongeveer 12% van het lichaamsgewicht in beslag. De huid vormt een barrière tussen het lichaam en de buitenwereld en beschermt het lichaam tegen ziekteverwekkers, uitdroging en mechanisch letsel. Daarnaast speelt de huid een belangrijke rol bij het in stand houden van de lichaamstemperatuur. Ook kan het dier via de huid warmte, koude en pijn voelen. De huid wordt continu vernieuwd en geeft een indruk van de algemene gezondheid van de hond.

De huid bestaat uit diverse lagen. De bovenste laag wordt de opperhuid genoemd. Deze bevat hoorncellen en pigmentcellen. De middelste laag is de lederhuid. Deze laag bestaat uit bindweefsel en bevat diverse structuren als bloedvaten, lymfevaten en zenuwen. De onderste laag is het onderhuids bindweefsel dat de scheiding vormt tussen de huid en de spieren en pezen van het lichaam.



# ATOPIE BIJ DE HOND



*Schematische weergave van de huid.*

# ATOPIE BIJ DE HOND

## Wat is atopie?

Atopie bij de hond is een allergische reactie op stoffen uit de omgeving zoals pollen, stofmijten of huidschilfers van andere dieren. Het bestanddeel waar het dier allergisch op reageert wordt een allergeen genoemd. Als gevolg van de allergische reactie ontstaan huidklachten. De hond krijgt jeuk en de huid is ontstoken.

Hoe atopie bij de hond precies wordt veroorzaakt is nog niet bekend. Erfelijkheid blijkt in ieder geval een rol te spelen bij deze aandoening. Bij een aantal rassen zoals West Highland White Terriers, Labradors, Golden Retrievers, Duitse Herders en Shar Pei's komt atopie vaker voor. Recent is wel aangetoond dat de structuur van de huid bij honden met atopie anders blijkt te zijn dan bij een gezonde hond. De huid droogt daardoor sneller uit en vormt een minder goede barrière met de buitenwereld, waardoor allergeen gemakkelijker in de huid kunnen dringen.

Omdat de afweer van de huid bij honden met atopie is verminderd, kunnen infecties van de huid met bacteriën en gisten eerder optreden dan bij dieren met gezonde huid en de verschijnselen verergeren.

## Hoe herkent u atopie?



*Plaatselijke ontstekingen bij atopie*

# ATOPIE BIJ DE HOND

**Atopie** wordt gekenmerkt door jeuk en roodheid van de huid. Deze verschijnselen worden met name aan de kop en de poten gezien, maar kunnen ook bij de liezen, oksels en buik optreden. Verder kan een hond met atopie regelmatig last hebben van een oorontsteking.

De klachten treden voor het eerst op als de hond een leeftijd heeft tussen 6 maanden en 3 jaar en kunnen tijdens een bepaald seizoen optreden, maar ook gedurende het hele jaar worden gezien. De klachten zijn niet specifiek en kunnen ook optreden bij andere huidaandoeningen.

## De meest voorkomende verschijnselen bij atopie zijn:

- Jeuk die vermindert na toediening van corticosteroiden
- Roodheid van de oorschelpen
- Beiderzijds ontsteking/roodheid van de voeten
- Ontsteking van de lippen
- Aanvang verschijnselen tussen 6 maanden en 3 jaar



Jean-Michel Labat

# ATOPIE BIJ DE HOND

## De diagnose

Atopie is moeilijk aan te tonen omdat bij allerlei huidaandoeningen vergelijkbare klachten op kunnen treden. De diagnose kan pas worden gesteld als alle andere mogelijke oorzaken zijn uitgesloten. Daarnaast kunnen diverse huidproblemen gelijktijdig optreden. Uw dierenarts zal daarom meestal een volledig stappenplan volgen om de diagnose te stellen. Allereerst zal uw dierenarts u een aantal vragen stellen over de voorgeschiedenis van uw hond. Vervolgens wordt uw hond onderzocht op parasieten en/of andere ziekteverwekkers. Daarna zal onderzocht worden of uw hond een allergische huidaandoening heeft, zoals bijvoorbeeld een vlooiënallergie of een voedselallergie. Om een voedselallergie uit te sluiten kan uw dierenarts gedurende minimaal 6 weken een hypoallergene dieetvoeding aan uw hond voorschrijven (zie Royal Canin brochure "Voedselovergevoeligheid bij hond en kat").

Als er bij één van de onderzoeken een oorzaak voor huidklachten wordt gevonden, zal deze eerst behandeld worden. Indien uw hond ondanks alle maatregelen toch nog huidklachten heeft, is de diagnose atopie gesteld. Uw dierenarts kan dan een huidtest en/of bloedonderzoek doen om te onderzoeken voor welke allergenen uw hond allergisch is.



# ATOPIE BIJ DE HOND

## De behandeling

Als de diagnose atopie is gesteld kan een aantal maatregelen worden genomen om de klachten te verminderen. Atopie is een chronische aandoening die niet te genezen is, maar met de juiste behandeling kunnen de klachten goed onder controle gehouden worden.

### **De behandeling bestaat uit een combinatie van maatregelen:**

- **Contact met het allergeen voorkomen**

Als bekend is voor welk allergeen uw hond allergisch is, kunt u proberen te voorkomen dat uw hond in contact komt met dit allergeen. Dit blijkt in de praktijk vaak lastig te realiseren.

- **Desensibilisatie**

Als bekend is voor welk allergeen uw hond allergisch is, kan desensibilisatie worden uitgevoerd. Door middel van injecties met het betreffende allergeen in toenemende doses kan uw hond minder gevoelig worden voor dit allergeen.

- **Ontstekingsremmende middelen**

Bepaalde ontstekingsremmende medicijnen (corticosteroïden of cyclosporine) kunnen zeer effectief zijn, maar ook bijverschijnselen geven als ze langdurig worden gebruikt. Daarnaast kunnen omega-3-vetzuren de ontstekingsverschijnselen bij honden met atopie significant verbeteren. Deze natuurlijke vetzuren komen in grote hoeveelheden voor in diverse vissoorten.

- **Bestrijden van infecties**

Bij atopie treden regelmatig bijkomende infecties (bacteriën of gisten) op die de klachten kunnen verergeren. Met gerichte medicatie kunnen deze infecties worden behandeld.

# ATOPIE BIJ DE HOND

- **Voeding**

Toevoeging van bepaalde ingrediënten in de voeding zoals omega-3-vetzuren, curcumine en aloë vera hebben een gunstige invloed op de huidfunctie en kunnen daarom een belangrijke rol spelen bij de behandeling van atopie.



# EIGENSCHAPPEN VAN DIEETVOEDING

## De rol van dieetvoeding bij atopie

Recente studies hebben aangetoond dat specifieke ingrediënten in de voeding een belangrijke rol kunnen spelen bij de behandeling van atopie.

### • Ontstekingsremmende en jeukstillende werking

Atopie gaat gepaard met (ernstige) jeuk en ontsteking van de huid. EPA en DHA zijn omega-3-vetzuren die de verschijnselen bij honden met atopie significant kunnen verminderen. De ingrediënten curcumine en aloë vera hebben een ontstekingsremmende werking en bevorderen tevens de wondgenezing. Daarnaast heeft aloë vera een jeukstillende werking.



*Aloë Vera*

### • Ondersteuning van de huidfunctie

Onderzoek heeft aangetoond dat bepaalde vitaminen, aminozuren en zink de barrièrefunctie van de huid kunnen versterken en uitdroging van de huid kunnen beperken. Daarnaast kan gamma-linoleenzuur uitdroging van de huid helpen voorkomen.

### • Bescherming tegen schadelijke effecten van vrije radicalen

Vrije radicalen ontstaan in verhoogde mate bij ziekte en stress, dus ook bij huidandoeningen. Natuurlijke antioxidanten in de voeding beschermen het lichaam tegen de schadelijke effecten van vrije radicalen.

# SKIN SUPPORT DIET VOOR DE HOND

Voeding speelt een belangrijke rol bij de behandeling van huidaandoeningen zoals bijvoorbeeld atopie. Daarom zal uw dierenarts uw huisdier vaak een speciale dieetvoeding voorschrijven, zoals Skin Support Diet van Royal Canin. Royal Canin heeft veel onderzoek gedaan naar de bijdrage die de voeding kan leveren aan de huid. Gebaseerd op deze gegevens is het Royal Canin Skin Support Diet ontwikkeld voor de behandeling van atopie en andere huidaandoeningen die gepaard gaan met ontsteking, jeuk, haarverlies en/of wondgenezing.

## Skin Support Diet



HOND



Droogvoeding  
Verpakking van 2,5kg, 4,5kg en 10kg

### Waarschuwing

Royal Canin Skin Support Diet is niet geschikt voor pups en drachtige of zogende teven. Uw dierenarts kan u het beste adviseren over de behandeling en het te volgen dieet.

# SKIN SUPPORT DIET VOOR DE HOND

## Droogvoeding

### Ingrediënten:

Rijst, gedehydrerde vis, dierlijke vetten, visolie, plantaardige vezels, hydrolysaat van dierlijk eiwit, mineralen, plantaardige oliën (soja-olie, bernagie-olie), bietenpulp, curcumine, L-tyrosine, taurine, extract van aloë vera, Tagetes (Afrikaan) extract (rijk aan luteïne).

### Gemiddelde analyse (per 1000g)

Ruw eiwit: 23%, ruw vet: 15%, ruwe as: 7,8%, ruwe celstof: 4,6%, essentiële vetzuren: 2,3%, vitamines: A: 30000 IE, vitamine D3: 1500 IE, vitamine E: 600 mg, koper (kopersulfaat en koper in chelaatvorm): 20 mg.

### Waarschuwing

Curcumine is een belangrijk ingrediënt van Skin Support Diet omdat het een antibacteriële en ontstekingsremmende werking heeft. Het is een natuurlijke kleurstof die textiel en de handen kan verkleuren. Vermijd daarom contact van de voeding met kleding. Gebruik altijd een maatbeker en was na gebruik uw handen met water en zeep.

Skin Support Diet bevat een hoog gehalte aan vetzuren. Omdat vetzuren gevoelig zijn voor oxidatie is het belangrijk om de dieetvoeding op de juiste wijze te bewaren. Bewaar de verpakking in een donkere ruimte op kamertemperatuur en sluit de verpakking na gebruik direct af. Vanwege het hoge vetzuurgehalte adviseren wij een eenmaal geopende verpakking binnen een maand aan uw hond te geven.



# SKIN SUPPORT DIET VOOR DE HOND

## Voedingsadvies:

Uw dierenarts kan u het beste adviseren over de behandeling, het te volgen dieet en de dagelijkse benodigde hoeveelheden.

## Aanbevolen dagelijkse hoeveelheden:

Gewicht van de hond (kg)	Mager		Normaal		Overgewicht	
	Gram	Maatbeker	Gram	Maatbeker	Gram	Maatbeker
2	70	5/8	60	4/8	45	3/8
4	120	1 1/8	95	7/8	70	5/8
6	160	1 3/8	130	1 1/8	95	7/8
8	200	1 6/8	160	1 3/8	120	1 1/8
10	235	2 1/8	190	1 5/8	140	1 2/8
15	315	2 6/8	250	2 2/8	190	1 5/8
20	390	3 4/8	310	2 6/8	235	2 1/8
25	460	4 1/8	365	3 2/8	275	2 4/8
30	525	4 5/8	420	3 6/8	315	2 6/8
35	585	5 1/8	470	4 1/8	350	3 1/8
40	645	5 6/8	515	4 5/8	385	3 3/8
50	760	6 6/8	610	5 3/8	455	4
60	870	7 6/8	695	6 1/8	520	4 5/8
70	970	8 5/8	775	6 7/8	585	5 1/8
80	1070	9 4/8	855	7 5/8	645	5 6/8

Het verdient aanbeveling de dagelijkse hoeveelheid over meerdere maaltijden te verdelen.



# PRAKTISCHE INFORMATIE

## Belangrijkste eigenschappen

Skin Support Diet is een uitgebalanceerde, volledige dieetvoeding voor de hond, die levenslang gegeven kan worden.

De belangrijkste eigenschappen zijn:

SKIN  
SUPPORT



### Ondersteuning van de huidfunctie

De gepatenteerde combinatie van synergetisch werkende ingrediënten (curcumine, aloë vera, vitamine C en taurine) versterkt het natuurlijke afweersysteem van de huid en bevordert de wondgenezing.

EPA / DHA



### Verrijkt met omega-3-vetzuren

Skin Support Diet bevat een zeer hoog gehalte aan EPA (Eicosapentaenzuur) en DHA (Docosahexaenzuur). Deze langketen omega-3-vetzuren helpen huidreacties te beperken.

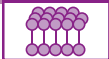
SKIN  
BARRIER



### Versterking van de huidbarrière

Een gepatenteerde combinatie van vitaminen, aminozuren (pantotheenzuur, inositol, niacine, choline en histidine) en zink versterkt de barrièrefunctie van de huid en beperkt uitdroging van de huid. Daarnaast bevat de voeding, dankzij de toevoeging van berna-gie-olie, een hoog gehalte aan gamma-linoleenzuur om uitdroging van de huid te helpen verminderen.

ANTI OXIDATIVE  
STRESS



### Versterking van de natuurlijke weerstand

De gepatenteerde combinatie van synergetisch werkende antioxidanten (vitamine E, vitamine C, taurine en luteïne) beschermt het lichaam tegen de schadelijke effecten van vrije radicalen.

# PRAKTISCHE INFORMATIE

## Algemeen advies

Er is een aantal algemene maatregelen at u kunt nemen om uw huisdier te helpen:

- Schakel geleidelijk over op de nieuwe dieetvoeding. U kunt gedurende 1 week de oorspronkelijke voeding in afnemende hoeveelheid mengen met een toenemende hoeveelheid nieuwe voeding. Zo kan uw hond wennen aan de nieuwe voeding.
- Geef de dieetvoeding volgens voorschrift en geef geen andere tussendoortjes of snacks. Eventueel kunnen brokjes van de dieetvoeding tussendoor (als beloning) gegeven worden. Verander niet van voeding zonder eerst uw dierenarts te raadplegen.
- Omdat de huid tijd nodig heeft om te herstellen, duurt het ongeveer 2 maanden voordat u resultaat ziet. Wees dus geduldig!

- Zorg dat er altijd schoon en vers drinkwater klaarstaat.
- Geef eventuele medicijnen precies volgens voorschrift.
- Was uw hond uitsluitend met een shampoo die door uw dierenarts is voorgeschreven en volg de voorschriften op.





# PRAKTISCHE INFORMATIE

Adres van de dierenarts:



Voor meer informatie:



**Royal Canin Nederland BV**  
Productvoorlichting en Service

Postbus 63 • 5460 AB Veghel • Tel.: 0413-318400  
E-mail: [info@royalcanin.nl](mailto:info@royalcanin.nl) • Internet: [www.royalcanin.nl](http://www.royalcanin.nl)