



Spijsverteringsproblemen bij hond en kat

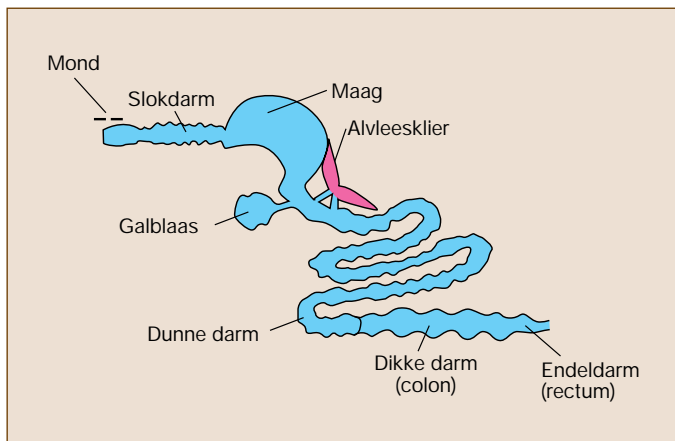


SPIJSVERTERINGSPROBLEMEN

Spijsverteringsproblemen komen vaak voor bij honden en katten. De meest voorkomende klachten zijn braken en diarree. Huisdieren van elke leeftijd kunnen last krijgen van spijsverteringsstoornissen. In deze folder kunt u informatie lezen over het spijsverteringsstelsel en de dieet- en verzorgingsmaatregelen die u kunt nemen als uw huisdier spijsverteringsproblemen heeft.

Het spijsverteringskanaal

Alle dieren hebben voeding als 'brandstof' nodig om in leven te blijven. Voordat voedsel door het lichaam kan worden opgenomen, moet het eerst tot kleine deeltjes (voedingsstoffen) worden afgebroken. Dit proces heet de spijsvertering en vindt plaats in het maag-darmkanaal. Het begint al in de mond waar de voeding door het kauwen verkleind wordt. De echte spijsvertering begint vervolgens in de maag en gaat door in de dunne darm, waar de voedingsstoffen in het bloed worden opgenomen.



SPIJSVERTERINGSPROBLEMEN

De lever en alvleesklier produceren stoffen die de vertering mogelijk maken. In de dikke darm vindt weinig vertering meer plaats. Hier wordt met name water vanuit het darmkanaal heropgenomen in het lichaam, waardoor de darminhoud als het ware indikt. Dit is belangrijk voor het krijgen van een stevige ontlasting en houdt daarnaast het vochtgehalte van het lichaam op peil.

Hoe herkent u spijsverteringsproblemen?

De meest voorkomende verschijnselen bij spijsverteringsproblemen zijn:

- Braken
- Diarree
- Wisselende eetlust
- Gewichtsverlies (ondanks goed eten)
- Verandering van de hoeveelheid ontlasting
- Vaker ontlasting
- Persen bij de ontlasting
- Bloed of slijm bij de ontlasting
- Rommelende darmgeluiden



SPIJSVERTERINGSPROBLEMEN

■ Veel voorkomende spijsverteringsproblemen

Er zijn verschillende aandoeningen waarbij spijsverteringsstoornissen kunnen ontstaan. Veel voorkomende spijsverteringsproblemen zijn:

- **Gastro-enteritis**

Gastritis betekent ontsteking van het maagslijmvlies. De meest voorkomende klachten hierbij zijn braken en buikpijn. Gastritis gaat vaak gepaard met enteritis (ontsteking van de darm). De term gastro-enteritis wordt gebruikt voor een ontsteking van het hele maag-darmkanaal. Een ontsteking van het maag-darmkanaal kan vele oorzaken hebben, zoals een bacteriële- of virusinfectie, het eten van bedorven voedsel, een voedingsovergevoeligheid of het gebruik van bepaalde medicijnen. Wanneer het maag-darmkanaal ontstoken is, kan het niet meer goed werken en wordt de spijsvertering verstoord. Water en voedingsstoffen worden niet goed opgenomen en hierdoor ontstaat diarree.



Briard

SPIJSVERTERINGSPROBLEMEN

- **Colitis**

Colitis is een ontsteking van de dikke darm (het colon). Deze aandoening wordt gekarakteriseerd door het veelvuldig produceren van kleine beetjes dunne ontlasting, soms gepaard met bloed en/of slijm. Vaak heeft het dier pijn of gaat de ontlasting moeilijker (persen). Colitis kan vele oorzaken hebben, zoals parasieten, infecties en voedingsovergevoeligheid. De klachten zijn zeer wisselend. Sommige dieren hebben slechts geringe problemen, terwijl andere ernstig ziek kunnen zijn. Ook is colitis bij een aantal dieren een steeds weer terugkerend probleem.

- **Chronische darmontsteking / Inflammatory Bowel Disease**

Een chronische darmontsteking is een vaak voorkomende oorzaak van braken en diarree. Dieren met Inflammatory Bowel Disease (IBD) hebben last van een ernstige ontsteking van de darm, waardoor de vertering en opname van voedingsstoffen aanzienlijk vermindert. Dit leidt tot gewichtsverlies en een slechte conditie.

- **Aandoeningen van de alvleesklier**

De alvleesklier (pancreas) is een V-vormige klier die vlakbij de maag ligt. De alvleesklier speelt een belangrijke rol bij de spijsvertering door de productie van pancreassappen. Pancreassappen bevatten enzymen die belangrijk zijn voor de vertering van vetten, eiwitten en koolhydraten. Bij sommige dieren is de productie van pancreassappen verstoord. Deze aandoening wordt ook wel EPI (Exocriene Pancreas Insufficiëntie) genoemd. EPI leidt tot een minder goede vertering en een verminderde opname van de voedingsstoffen. Hierdoor zijn honden en katten met EPI vaak vermagerd ondanks dat ze goed eten en hebben ze een slechte vachtconditie.

Een andere aandoening van de pancreas is een acute pancreatitis. Dit is een ontsteking van de alvleesklier. Dieren met een acute pancreatitis zijn plotseling erg ziek. Ze kunnen hoge koorts hebben, braken en hebben erge buikpijn.

EIGENSCHAPPEN VAN DIEETVOEDING

De behandeling

De meest voorkomende verschijnselen bij spijsverteringsproblemen zijn braken en/of diarree. De behandeling is afhankelijk van de ernst en de oorzaak van de aandoening. De algemene behandeling van braken en diarree is als volgt:

• Braken

Als de oorzaak van het braken bekend is zal de behandeling hierop gericht worden. Bij ernstige uitdroging kan een infuus noodzakelijk zijn om het tekort aan vocht en elektrolyten aan te vullen. Bij een acute maagontsteking (gastritis) moet het dier 12-24 uur vasten. Bij chronische (langdurende) braakklachten is het juist belangrijk dat het dier regelmatig (4-6 keer per dag) kleine porties licht verteerbare voeding eet. Daarnaast kan met medicijnen het braken onderdrukt worden en de maagzuurproductie worden geremd.

• Diarree

Als de hond of kat uitgedroogd is, zal d.m.v. een infuus vocht worden toegediend en een elektrolyten-oplossing als drinken worden aangeboden. Als het dier niet braakt, hoeft hij niet te vasten. Het is dan juist belangrijk dat het dier regelmatig (4-6 keer per dag) licht verteerbare voeding krijgt. Verder kan met medicijnen de beweeglijkheid van de darm worden beïnvloed, het darmslijmvlies worden beschermd en de ontsteking van het darmslijmvlies worden geremd. Daarnaast kan uw dierenarts voor bepaalde aandoeningen antibiotica voorschrijven.



Siamees

EIGENSCHAPPEN VAN DIEETVOEDING

Indien er sprake is van EPI (Exocriene Pancreas Insufficiëntie) zal uw huisdier meestal bepaalde medicijnen (pancreasenzymen) voorgeschreven krijgen om de vertering van voedingsstoffen te verbeteren. Daarnaast is het belangrijk dat het dier een speciale dieetvoeding krijgt die zeer licht verteerbaar is. Wanneer er sprake is van een acute pancreatitis (ontsteking van de alvleesklier), dan zal uw dierenarts een licht verteerbare dieetvoeding met een beperkt vetgehalte voorschrijven.

De belangrijkste eigenschappen van dieetvoeding bij spijsverteringsproblemen

• Zeer goed verteerbare ingrediënten

Een dieetvoeding met zeer goed verteerbare ingrediënten zorgt ervoor dat het maag-darmkanaal de voedingsstoffen die uw huisdier nodig heeft, gemakkelijk kan verteren en opnemen.

Een voeding met een hoge energie dichtheid, kan het volume van de maaltijden beperken en zo ook de belasting van het maag-darmkanaal verminderen. Door de maaltijden in kleine porties, verspreid over de dag te geven, hoeft het maag-darmkanaal slechts kleine hoeveelheden tegelijk te verwerken, zodat het snel kan herstellen.

• Stimuleren van een gezonde darmflora

Een dieet verrijkt met specifieke vezels als bietenpulp, Fructo-Oligo-Sacchariden (FOS) en Manno-Oligo-Sacchariden (MOS) helpt het evenwicht van de darmflora te herstellen. Deze vezels remmen de schadelijke en ziekteverwekkende bacteriën en verbeteren de opname van voedingsstoffen in de darm. Daarnaast is het belangrijk dat een dieetvoeding bij maag-darmaandoeningen vrij is van lactose en gluten, omdat veel honden en katten met maag-darm problemen deze voedingsstoffen niet kunnen verdragen.

INTESTINAL DIET VOOR DE HOND

Voeding speelt een belangrijke rol bij de behandeling van spijsverteringsproblemen. Daarom zal uw dierenarts uw huisdier meestal een speciale diëtvoeding voorschrijven. Bij de behandeling van braken en/of diarree is Royal Canin Intestinal Diet een geschikte diëtvoeding. Royal Canin Intestinal Diet is speciaal ontwikkeld voor honden met spijsverteringsstoornissen.



CANINE

Intestinal Diet



Droogvoeding
Verpakking van 2kg, 7,5kg en 14kg



Blikvoeding
van 420g

Waarschuwing

Royal Canin Intestinal Diet is niet geschikt voor de behandeling van een acute pancreatitis.

INTESTINAL DIET VOOR DE HOND

Droogvoeding

Ingrediënten:

Gedehydrerd gevogeltevles, rijst, maïsmeel, dierlijke vetten, hydrolysaat van dierlijk eiwit, plantaardige oliën (soja-olie, copra-olie), eipoeder, gist, isolaat van soja-eiwit, bietenpulp, mineralen, Fructo-Oligo-Sacchariden, plantaardige vezels, visolie, psylliumschil en -zaden, hydrolysaat van gist (bron van Manno-Oligo-Sacchariden), Tagetes (Afrikaan) extract (rijk aan luteïne), taurine.

Voedingsadvies:

Uw dierenarts kan u het beste adviseren over de behandeling, het te volgen dieet en de dagelijkse benodigde hoeveelheden.

Aanbevolen dagelijkse hoeveelheden:

Gewicht van de hond (kg)	Mager		Normaal		Overgewicht	
	Gram	Maatbeker	Gram	Maatbeker	Gram	Maatbeker
2	65	$\frac{6}{8}$	50	$\frac{4}{8}$	40	$\frac{4}{8}$
4	110	$\frac{12}{8}$	85	$\frac{7}{8}$	65	$\frac{5}{8}$
6	145	$\frac{15}{8}$	115	$\frac{12}{8}$	85	$\frac{7}{8}$
8	180	2	145	$\frac{15}{8}$	110	$\frac{12}{8}$
10	210	$\frac{22}{8}$	170	$\frac{17}{8}$	125	$\frac{13}{8}$
15	285	$\frac{31}{8}$	225	$\frac{24}{8}$	170	$\frac{17}{8}$
20	350	$\frac{37}{8}$	280	$\frac{31}{8}$	210	$\frac{22}{8}$
25	410	$\frac{44}{8}$	330	$\frac{35}{8}$	245	$\frac{25}{8}$
30	470	$\frac{51}{8}$	375	$\frac{41}{8}$	285	$\frac{31}{8}$
35	525	$\frac{56}{8}$	420	$\frac{45}{8}$	315	$\frac{34}{8}$
40	580	$\frac{63}{8}$	465	$\frac{51}{8}$	350	$\frac{37}{8}$
50	685	$\frac{74}{8}$	545	6	410	$\frac{44}{8}$
60	780	$\frac{84}{8}$	625	$\frac{67}{8}$	470	$\frac{51}{8}$
70	875	$\frac{95}{8}$	700	$\frac{75}{8}$	525	$\frac{56}{8}$
80	965	$\frac{105}{8}$	770	$\frac{84}{8}$	580	$\frac{63}{8}$

Het verdient aanbeveling de dagelijkse hoeveelheid over meerdere maaltijden te verdelen.

INTESTINAL DIET VOOR DE HOND

Natvoeding (blikvoeding)

Ingrediënten:

Vlees en dierlijke bijproducten, granen, plantaardige bijproducten (psyllium), oliën en vetten, mineralen, gist, vitaminen.

Voedingsadvies:

Uw dierenarts kan u het beste adviseren over de behandeling, het te volgen dieet en de dagelijkse benodigde hoeveelheden.

Aanbevolen dagelijkse hoeveelheden:

Gewicht van de hond (kg)	Mager		Normaal		Overgewicht	
	Gram	Blik	Gram	Blik	Gram	Blik
2	245	1/2	195	1/2	145	1/4
5	480	1 1/4	385	1	285	3/4
10	795	2	635	1 1/2	475	1 1/4
15	1065	2 1/2	855	2	640	1 1/2
20	1315	3 1/4	1055	2 1/2	790	2
25	1550	3 3/4	1240	3	930	2 1/4
30	1770	4 1/4	1415	3 1/4	1060	2 1/2
35	1980	4 3/4	1585	3 3/4	1190	2 3/4
40	2185	5 1/4	1745	4 1/4	1310	3

Het verdient aanbeveling de dagelijkse hoeveelheid over meerdere maaltijden te verdelen.



INTESTINAL DIET VOOR DE KAT

Voeding speelt een belangrijke rol bij de behandeling van spijsverteringsproblemen. Daarom zal uw dierenarts uw huisdier meestal een speciale diëtvoeding voorschrijven. Bij de behandeling van braken en/of diarree is Royal Canin Intestinal Diet een geschikte diëtvoeding. Royal Canin Intestinal Diet is speciaal ontwikkeld voor katten met spijsverteringsstoornissen.



FELINE

Intestinal Diet



Droogvoeding
Verpakking van 0,5kg - 2,5kg en 4,5kg



Portieverpakking
van 100g

Waarschuwing

Royal Canin Intestinal Diet is niet geschikt voor de behandeling van een acute pancreatitis.

INTESTINAL DIET VOOR DE KAT

Droogvoeding

Ingrediënten:

Gedehydriseerd gevogeltevlees, rijst, dierlijke vetten, maïsgluten, plantaardige vezels, hydrolysaat van dierlijk eiwit, mineralen, eipoeder, isolaat van soja-eiwit, bietenpulp, visolie, Fructo-Oligo-Sacchariden, sojaolie, gist, DL-methionine, natriumpolyfosfaat, hydrolysaat van gist (bron van Manno-Oligo-Sacchariden), taurine, Tagetes (Afrikaan) extract (rijk aan luteïne).

Voedingsadvies:

Uw dierenarts kan u het beste adviseren over de behandeling, het te volgen dieet en de dagelijkse benodigde hoeveelheden.

Aanbevolen dagelijkse hoeveelheden:

Gewicht van de kat (kg)	Mager		Normaal		Overgewicht	
	Gram	Maatbeker	Gram	Maatbeker	Gram	Maatbeker
2	35	3/8	25	2/8	–	–
3	50	4/8	40	3/8	–	–
4	70	5/8	55	4/8	–	–
5	85	6/8	65	5/8	55	4/8
6	100	7/8	80	6/8	65	5/8
7	–	–	95	7/8	75	6/8
8	–	–	105	1	85	6/8
9	–	–	120	1 ¹ /8	100	7/8
10	–	–	135	1 ² /8	110	1

Het verdient aanbeveling de dagelijkse hoeveelheid over meerdere maaltijden te verdelen.



INTESTINAL DIET VOOR DE KAT

Natvoeding (portieverpakking)

Ingrediënten:

Vlees en dierlijke bijproducten, granen, oliën en vetten, ei en ei producten, mineralen, plantaardige bijproducten, gist, vitaminen.

Voedingsadvies:

Uw dierenarts kan u het beste adviseren over de behandeling, het te volgen dieet en de dagelijkse benodigde hoeveelheden.

Aanbevolen dagelijkse hoeveelheden:

Gewicht van de kat (kg)	Mager		Normaal		Overgewicht	
	Gram	Portieverp.	Gram	Portieverp.	Gram	Portieverp.
2	150	1 ¹ / ₂	115	1 ¹ / ₄	–	–
3	220	2 ¹ / ₄	175	1 ³ / ₄	–	–
4	295	3	235	2 ¹ / ₄	190	2
5	370	3 ³ / ₄	290	3	240	2 ¹ / ₂
6	445	4 ¹ / ₂	350	3 ¹ / ₂	285	2 ³ / ₄
7	–	–	405	4	335	3 ¹ / ₄
8	–	–	465	4 ³ / ₄	380	3 ³ / ₄
9	–	–	525	5 ¹ / ₄	430	4 ¹ / ₄
10	–	–	580	5 ³ / ₄	475	4 ³ / ₄

Het verdient aanbeveling de dagelijkse hoeveelheid over meerdere maaltijden te verdelen.



INTESTINAL DIET VOOR HOND EN KAT

Belangrijkste eigenschappen

Royal Canin Intestinal Diet biedt een compleet assortiment, uitgebalanceerde dieetvoedingen, die langere tijd gegeven kunnen worden. De belangrijkste eigenschappen zijn:

HIGH
DIGESTIBILITY



Goed verteerbare ingrediënten

De zeer goed verteerbare ingrediënten in de voeding zorgen ervoor dat de voedingsstoffen makkelijk kunnen worden opgenomen in de darm.

HIGH
ENERGY



Hoog energiegehalte

Dankzij een hoge energiedichtheid kan de hoeveelheid voeding per dag worden beperkt, hierdoor wordt het maag-darmkanaal minder belast.

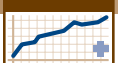
DIGESTIVE
SECURITY



Evenwichtige darmflora

De voeding bevat bietenpulp, Fructo-Oligo-Sacchariden (FOS) en Manno-Oligo-Sacchariden (MOS). Deze oplosbare vezels helpen het evenwicht van de darmflora te herstellen en stimuleren het natuurlijke afweermechanisme in de dikke darm.

CONVALESCENCE



Bevordering van het herstel

De zeer goede smakelijkheid en de hoge energiedichtheid zorgen voor een goede opname van de voeding, zodat het herstel van de hond of kat wordt bevorderd (droogvoeding).

DIGESTIVE LOW FAT DIET VOOR DE HOND

Voeding speelt een belangrijke rol bij de behandeling van spijsverteringsproblemen. Daarom zal uw dierenarts uw huisdier meestal een speciale diëtvoeding voorschrijven. Indien uw hond problemen heeft met de vertering van vetten wordt Royal Canin Digestive Low Fat Diet geadviseerd.



CANINE

Digestive Low Fat Diet



Droogvoeding
Verpakking van 1,5kg - 5kg en 12kg



Blikvoeding
van 430g

Waarschuwing

Royal Canin Digestive Low Fat Diet is niet geschikt voor pups, drachtige of zogende teven en honden met ondergewicht.

DIGESTIVE LOW FAT DIET VOOR DE HOND

Droogvoeding

Ingrediënten:

Maismeel, gedehydrerd gevogeltevlees, maïs, tarwe, rijst, maïsgluten, hydrolysaat van dierlijk eiwit, bietenpulp, mineralen, gist, dierlijke vetten, visolie, Fructo-Oligo-Sacchariden, hydrolysaat van gist (bron van Manno-Oligo-Sacchariden), L-lysine, DL-methionine, taurine, Tagetes (Afrikaan) extract (rijk aan luteïne).

Voedingsadvies:

Uw dierenarts kan u het beste adviseren over de behandeling, het te volgen dieet en de dagelijkse benodigde hoeveelheden.

Aanbevolen dagelijkse hoeveelheden:

Gewicht van de hond (kg)	Mager		Normaal		Overgewicht	
	Gram	Maatbeker	Gram	Maatbeker	Gram	Maatbeker
2	80	1 ¹ / ₈	65	7 ¹ / ₈	50	6 ¹ / ₈
4	130	1 ⁷ / ₈	105	1 ⁴ / ₈	80	1 ¹ / ₈
6	175	2 ⁴ / ₈	140	2	105	1 ⁴ / ₈
8	220	3 ¹ / ₈	175	2 ⁸ / ₈	130	1 ⁷ / ₈
10	260	3 ⁶ / ₈	205	3	155	2 ⁸ / ₈
15	345	5	275	4	210	3
20	425	6 ¹ / ₈	340	4 ⁷ / ₈	255	3 ⁵ / ₈
25	505	7 ² / ₈	400	5 ⁶ / ₈	300	4 ² / ₈
30	575	8 ² / ₈	460	6 ⁵ / ₈	345	5
35	645	9 ² / ₈	515	7 ³ / ₈	385	5 ⁴ / ₈
40	710	10 ² / ₈	565	8 ¹ / ₈	425	6 ¹ / ₈
50	835	12	665	9 ⁴ / ₈	500	7 ¹ / ₈
60	955	13 ⁶ / ₈	760	10 ⁷ / ₈	570	8 ² / ₈
70	1065	15 ² / ₈	855	12 ² / ₈	640	9 ² / ₈
80	1175	16 ⁷ / ₈	940	13 ⁴ / ₈	705	10 ¹ / ₈

Het verdient aanbeveling de dagelijkse hoeveelheid over meerdere maaltijden te verdelen.

DIGESTIVE LOW FAT DIET VOOR DE HOND

Natvoeding (blikvoeding)

Ingrediënten:

Vlees en dierlijke bijproducten (varken), granen (rijst, maïs), mineralen, plantaardige bijproducten, oliën en vetten, gist, vitamines.

Voedingsadvies:

Uw dierenarts kan u het beste adviseren over de behandeling, het te volgen dieet en de dagelijkse benodigde hoeveelheden.

Aanbevolen dagelijkse hoeveelheden:

Gewicht van de hond (kg)	Mager		Normaal		Overgewicht	
	Gram	Blik	Gram	Blik	Gram	Blik
2	270	$\frac{3}{4}$	215	$\frac{1}{2}$	160	$\frac{1}{4}$
5	525	$1\frac{1}{4}$	420	1	315	$\frac{3}{4}$
10	870	2	695	$1\frac{1}{2}$	520	$1\frac{1}{4}$
15	1170	$2\frac{3}{4}$	935	$2\frac{1}{4}$	700	$1\frac{3}{4}$
20	1445	$3\frac{1}{4}$	1155	$2\frac{3}{4}$	865	2
25	1700	4	1360	$3\frac{1}{4}$	1020	$2\frac{1}{4}$
30	1940	$4\frac{1}{2}$	1555	$3\frac{1}{2}$	1165	$2\frac{3}{4}$
35	2170	5	1740	4	1305	3
40	2395	$5\frac{1}{2}$	1915	$4\frac{1}{2}$	1435	$3\frac{1}{4}$

Het verdient aanbeveling de dagelijkse hoeveelheid over meerdere maaltijden te verdelen.



DIGESTIVE LOW FAT DIET VOOR DE HOND

Belangrijkste eigenschappen

Royal Canin Digestive Low Fat Diet biedt een compleet assortiment, uitgebalanceerde dieetvoedingen voor de hond, die langere tijd gegeven kunnen worden. De belangrijkste eigenschappen zijn:

LOW FAT

Laag vetgehalte



Een laag vetgehalte (5%) verbetert de vertering bij honden die problemen hebben met de vertering van vet, zoals bij hyperlipidemie of acute pancreatitis.

LOW FIBER

Laag vezelgehalte



De geringe hoeveelheid vezels in de voeding zorgt voor een makkelijke vertering en een goede opname van voedingsstoffen in de darm.

HIGH DIGESTIBILITY

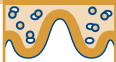
Hoge verteerbaarheid



De zeer goed verteerbare koolhydraten in de voeding zorgen er voor dat de voeding makkelijk kan worden opgenomen in de darm

DIGESTIVE SECURITY

Evenwichtige darmflora



De voeding bevat bietenpulp, Fructo-Oligo-Sacchariden (FOS) en Manno-Oligo-Sacchariden (MOS). Deze oplosbare vezels helpen het evenwicht van de darmflora te herstellen en stimuleren het natuurlijke afweermecanisme in de dikke darm.

ALGEMENE ADVIEZEN

Er zijn een aantal algemene maatregelen die u kunt nemen om uw huisdier te helpen:

- Geef eventuele medicijnen precies volgens voorschrift.
- Geef de diëtvoeding volgens voorschrift en geef geen andere tussendoortjes of snacks. Eventueel kunnen brokjes van de diëtvoeding tussendoor gegeven worden.
- Geef vaker, kleine hoeveelheden voeding om de belasting van het maag-darmkanaal te beperken. Verdeel de totale dagelijkse hoeveelheid over 4 tot 6 porties.
- Als uw huisdier is hersteld, kunt u in 3 à 4 dagen weer overschakelen naar de normale voeding. Komen de klachten terug, dan kunt u het voorgeschreven dieet ook gedurende langere tijd blijven geven.
- Zorg dat er altijd schoon en vers drinkwater klaarstaat.
- Geef uw huisdier apart te eten als er meerdere dieren in huis wonen. Probeer uw kat binnen te houden.
- Breng uw familie, vrienden en kennissen op de hoogte van het feit dat uw dier speciale diëtvoeding krijgt.



GEMIDDELDE ANALYSE

Intestinal Diet hond

	Droog (per 1000g)	Blik (per 100g)
Vocht (%)	8	76
Eiwit (%)	30	8
Vet (%)	20	4,4
Mineralen (%)	7,1	1,1
Ruwe celstof (%)	1,8	0,5
Koolhydraten (%)	28,6	8,6
Voedingsvezels (%)	6,3	1,9
Calcium (%)	1,1	0,15
Kalium (%)	0,8	0,14
Fosfor (%)	1	0,15
Magnesium (%)	0,08	0,04
IJzer (mg)*	191	4,9
Koper (mg)	20	0,29
Zink (mg)	200	4,99
Chloride (%)	0,8	0,08
Natrium (%)	0,5	0,1
Selenium (mg)	0,24	0,03
EPA + DHA (%)	0,31	0,41
Taurine (%)	0,2	0,21
Arginine (%)	1,96	–
Vitamine A IE	22000	2700
Vitamine E (mg)	600	14,5
Vitamine C (mg)	200	4,3
Vitamine D3 IE	1500	30,3
Vitamine B1 (mg)	8	1
B2 ((mg)	4	0,6
Pantotheenzuur (mg)	28	0,72
Vitamine B6 (mg)	9,2	0,1
Vitamine B12 (mg)	0,09	0,005
Niacine (mg)	17	3,4
Biotine (mg)	1,15	0,007
Foliumzuur (mg)	1,1	0,01
Choline (mg)	2000	90,9
Metaboliseerbare energie gemeten (NRC 74) (Kcal/kg)	4195	–
Metaboliseerbare energie berekend (NRC 74) (Kcal/kg)	4324	111,6

GEMIDDELDE ANALYSE

Intestinal Diet kat		Digestive Low Fat hond	
Droog (per 1000g)	Portie (per 100g)	Droog (per 1000g)	Blik (per 100g)
7	79,5	8	74
32,0	8	22	7,3
22	5	5	1,8
7,8	2,8	6,9	2,2
5	0,3	1,8	0,6
20,2	4,2	49,9	12,7
11	0,5	8,2	2
1	0,56	1	0,25
1	0,19	0,85	0,23
1	0,39	0,8	0,25
0,07	0,04	0,09	0,02
215	5,3	188	3,28
20	0,2	23	0,3
198	2,4	240	3,1
1	0,28	1,5	0,37
0,5	0,25	0,5	0,2
0,25	0,01	0,33	0,03
0,3	0,1	0,15	0,1
0,23	0,1	0,2	0,14
1,8	0,9	1,3	-
25000	2240	17000	2900
550	13,1	600	15,1
200	4,4	200	5,6
1100	41,3	1400	46,9
27	3,1	9	1,1
55	0,5	4	0,4
61	0,4	40	0,9
45	0,2	30,6	0,09
0,18	0,004	0,09	0,005
174	4,1	17	2,5
3,3	0,002	3	0,007
14,8	0,1	11,7	0,05
2000	58	2500	60
4115	-	3440	-
4308	94,6	3582	111,8

PRAKTISCHE INFORMATIE

De Royal Canin dieetvoedingen Sensitivity Control Diet en Hypoallergenic Diet zijn ook geschikte voedingen bij maag-darmaandoeningen. Meer informatie over deze dieetvoedingen kunt u lezen in de brochure "Voedingsovergevoeligheid bij hond en kat". Indien er sprake is van een colitis kan uw dierenarts ook Royal Canin Weight Control/Diabetic Diet voorschrijven.

Zowel bij braken als bij diarree kan uw dierenarts een speciale elektrolyten-oplossing voorschrijven, zoals het Royal Canin Rehydration Support Diet. Deze elektrolyten-oplossing zal de hoeveelheid vocht in het lichaam op peil brengen en de elektrolytenbalans herstellen. Eventueel kan uw dierenarts ook een vloeibare voeding, zoals Royal Canin Convalescence Support Instant Diet of een speciale voeding voor herstel zoals het Recovery Diet van Royal Canin, voorschrijven. Hierover kunt u meer lezen in de brochure "Herstel na ziekte of operatie".



Alle dieetvoedingen van Royal Canin zijn bijzonder smakelijk dankzij de hoogwaardige ingrediënten, de vorm en structuur van de brokken en de innovatieve verpakkingsvormen. Daarnaast zijn alle dieetvoedingen verrijkt met natuurlijke antioxidanten (vitamine E, vitamine C en taurine), die helpen het natuurlijke afweersysteem van honden en katten te versterken. Zo beschermen antioxidanten de lichaamscellen tegen het ouder worden en tegen verschillende aandoeningen. Bij de ontwikkeling van de Royal Canin Veterinary Diet range is rekening gehouden met alle aspecten die van belang zijn voor de gezondheid van het dier: bevordering van het herstel en verbetering van het algemeen welzijn.

PRAKTISCHE INFORMATIE

Adres van de dierenarts:



Voor meer informatie:



Royal Canin Nederland BV
Productvoorlichting en Service

Postbus 63 • 5460 AB Veghel • Tel.: 0413-318400
E-mail: info@royalcanin.nl • Internet: www.royalcanin.nl